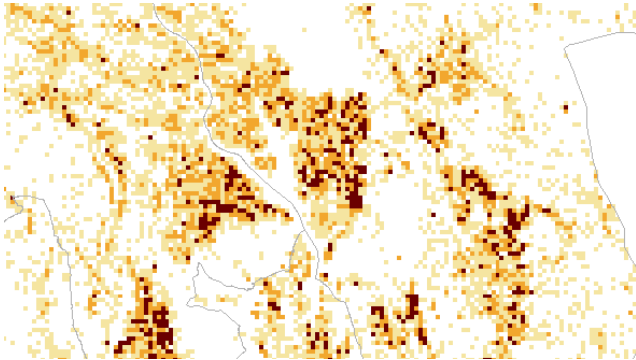


Produktark: Landbruksstatistikk på rutenett

Beskrivelse



Landbruksstatistikk på rutenett tilhører produktgruppen ”Statistikk på rutenett”. Statistikk på rutenett organiseres etter statistikkemner eller temagrupper, og hver gruppe inneholder flere enkelttema som logisk hører sammen.

Temagruppene er:

- Befolkning
- Jord, skog, jakt og fiskeri
- Bygg, bolig og eiendom
- Bedrifter, foretak og regnskap

Temagruppe Jord, skog, jakt og fiskeri, omfatter undertemaene; Landbrukseiendommer og Jordbruksbedrifter.

Formål/bruksområde

Dataene egner seg for fremstilling av temakart, oversiktskart, interaktive kart, kartløsninger på internett og til geografiske analyser. På webkart anbefales at datasettet benyttes i målestokksområdet fra 1:000 000 til 1:5 000 000.

Rutestørrelse	Målestokkområde
1km x 1km :	fra 1: 100 000 til 1:1 000 000.
5km x 5 km :	fra 1: 500 000 til 1:5 000 000.

Kartet egner seg for overordnet planlegging.

Eier, kontaktperson

Statistisk sentralbyrå.

Fagekspert: Geir Inge Gundersen, gig@ssb.no

Datasettoppløsning

Datasettet har ingen bestemt oppløsning, men et anbefalt målestokksområdet fra 1:000 000 til 1:5 000 000.

Utstrekningsinformasjon

Dataene dekker fastlands-Norge og Svalbard, og er begrenset av riksgrenser og territorialgrenser i havet.

Kilder og metode

Datasettet er basert på flere kilder. De viktigste er:

- Landbruksregisteret
- Søknader om produksjonstilskudd
- Matrikkelen

Ajourføring og oppdatering

Statistikk på rutenett oppdateres årlig for alle tema og publiseres samtidig med de ordinære statistikker. Pga ulike etterslep i registre vil statistikkene komme utover i året. Datasett for hver årgang tas vare på slik at man kan følge utvikling over tid.

Status

Datasettet er konsistent og dekker området på en ensartet måte

Leveransebeskrivelse

Format (Versjon)

- CSV
- Shape (SOSI 4.0)
- WMS (Statistikk på kart)

Projeksjoner

UTM EUREF89, sone 33

Tilgangsrestriksjoner

Norsk Lisens for Offentlige Data (NLOD):

<http://data.norge.no/nlod/no/1.0>

Datasettet inngår i WMS-tjenesten ”Statistikk på kart” for passende målestokksområder: <http://kart.ssb.no>

Objektypeliste (opsjonelt)

- Ruter i størrelse 1 km x 1 km og 5 km x 5 km. Statistikken kan aggregeres til større ruter.

Egenskapsliste (opsjonelt)

- SSBID (rutenett-ID)
- agp_tot – antall landbrukseiendommer
- agp_agr – antall jordbrukseiendommer
- agp_for – antall skogeiendommer
- agh_tot – antall jordbruksbedrifter i alt
- agh_typ – antall jordbruksbedrifter etter driftsform
- agh_liv – antall jordbruksbedrifter med ulike husdyr
- agh_use – jordbruksareal i drift
- agh_ope – åkerareal
- agh_fme – fulldyrka eng til slått og beite
- agh_sme – overflatedyrka eng til slått og beite, og innmarksbeite



Lenker

- Metadata i geoNorge
- Produktspesifikasjon
- <http://www.ssb.no/natur-og-miljo/artikler-og-publikasjoner/statistical-grids-for-norway>
- <http://www.ssb.no/natur-og-miljo/geodata>